



Cubu flex life

Stanzen von stumpfen Winkeln (z.B. 135°-Ecken)



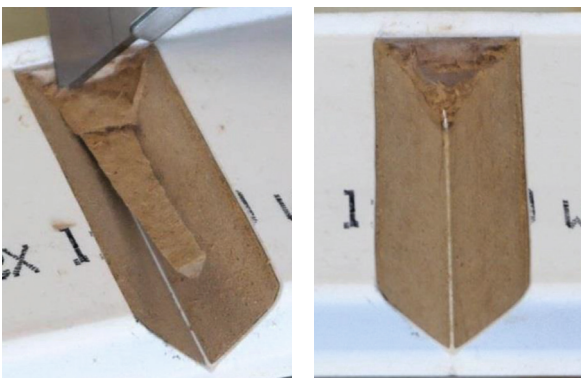
- 1** Das Profil umdrehen und mit der Dachfläche gerade auflegen, Spanner schließen und langsam stanzen.



- 2** Nur den Holzkern - nur bis zur Weichlippe stanzen.



- 3** An der Dachseite vorsichtig freischneiden.



- 4** Das Kernmaterial entfernen.



- 5** Das Profil an der Ecke montieren.

- 6** Zuletzt die Dachbeschichtung einschneiden.